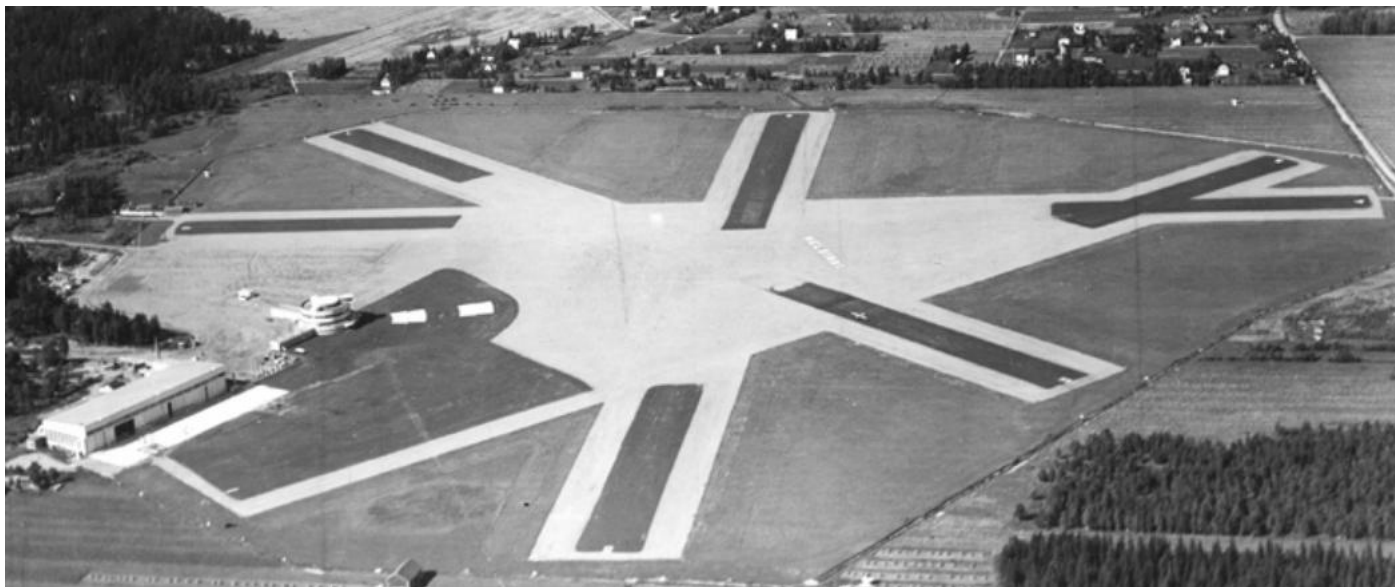


Malmin lentokentän asematason ja kiitorata-alueen suojeluesitys, perusteita

Kiitorata-alue ja asemataso



Malmin lentoasema 26.8.1938 (teoksesta Malmin Lentoaseman Ympäristöhistoriaselvitys 2016)



Malmin lentoasema 1950



Ja 2015

Malmin lentoasema on **ainoa Euroopassa**, ja mahdollisesti koko maailmassa säilynyt 30-luvun ruohikkokenttien jälkeistä sukupolvea edustava kenttä, jossa on 4 kiitorataa. Tätä pidettiin edistyksellisenä, koska tuulipussia kummempaa tekniikkaa ei ollut ja koneet olivat herkkiä sivutuulelle.

Kaikki kentän neljä 800 m pitkää kiitorataa, jotka sallivat nousun ja laskun kahdeksasta eri suunnasta – käytännössä tuulen suunnasta riippumatta - ovat säilyneet. Pääkiitorata pidennettiin 40-luvun alussa 1600 metriin.

Vedenpoistojärjestelmä

Toinen merkittävä ja ainutlaatuinen asia kentällä on vedenpoistojärjestelmä. Sen tehtävä on poistaa sade- ja sulamisvedet sekä Tattariharjulta tuleva pohjavesi, ja johtaa vedet kentän ali Vantaaseen laskeviin puroihin.

Ennen järjestelmää alue oli kirjaimellisesti suota, ja järjestelmän avulla pohjaveden pinta laskettiin yli metrin syvyyteen, mikä kiinteytti yläpuolella olevan maa-aineksen ja lisäsi sen kantavuutta kestämään lentokoneiden paino.



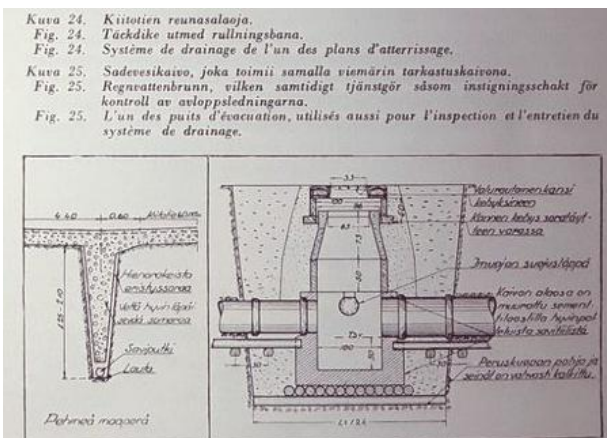
Lentokentän kuivatusjärjestelmä

"Lentokentän kuivatusjärjestelmä jakautuu 5 suureen sekä 2 pienempään ojastoon, jotka keräävät lentokentältä purkautuvan pinta- ja pohjaveden ja johtavat sen kentän länsilaidalle tehtyyn kaivantoon. Tästä vesi edelleen perattua ja syvennettyä Längin puroa pitkin virtaa noin 4 km etäisyydellä juoksevaan Vantaan jokeen.

Suurten ojastojen pääviemärit, jotka on tehty 45-70 sm läpimittaisista putkista, jakautuvat edelleen kahteen tai useampaan sivuhaaraan, joihin kokoojasalaojat yhtyvät. Nämä edelleen haarautuvat imusaloihin, jotka muodostavat tasaisesti yli koko kentän jakautuvan, verrattain tiheän verkon. Imuojen etäisyys vaihtelee 10-18 m ja syvyys 1.25-2.10 m.

Salaojia on lentokentälle kaivettu yhteensä 39.0 km ja viemäreitä kaikkiaan 3.9 km." (ote Malmin Lentoaseman juhla- ja muistokirja 1938).

Nurmialueilla on 320 soralla täytettyä salaojakaivoa sekä 48 syöksykaivoa, joista pintavesi pääsee suoraan viemäriverkostoon.



Kiitotien reunasalaojan ja sadevesikaivon leikkaus.