

## APTI-27C4-2812W



### **ONVIF 2.4 yhteensopiva pienikokoinen alumiinirunkoinen megapikselikamera (2.4 Mpix 1920x1080 - 1080p)**

#### **Selain:**

Internet Explorer  
Google Chrome + IE Tab

#### **Tallennusohjelmistot:**

Kameran mukana (CD:llä)  
iSpy (testattu, ladattavissa verkosta, ilmainen)  
Kaikki ONVIF 2.x yhteensopivat (ei testattu)

#### **Verkkotallennin:**

FLEX-842

#### **Virransyöttö:**

12V (virtalähde mukana)  
POE (tarvitsee POE-splitterin 48/12V)

Huomaa: Netcam Watcher Pro ei tue tätä kameraa

#### **Tarvikkeet:**

- CD
- kiinnitusruuvit + proput
- kuusiokoloavain
- RJ45-liittimen sääsuoja



## Käyttöönotto:

- 1) Pura pakkaus ja tarkista että kaikki osat ovat mukana
- 2) Kytke kamera verkkoon ja sähköihin

Kamera hakee automaattisesti IP:n DHCP-palvelimelta.

- 3) Etsi kameran CD:ltä (tai lataa Notescon palvelimelta) Searcher\_5.1.x.x.zip
- 4) Avaa Searcher\_5.1.x.x.zip **ja käynnistä Searcher\_5.1.x.x.exe**
- 5) Etsintäohjelma IPCSearcher.exe asentuu ja sen ikoni ilmestyy työpöydälle
- 6) Käynnistä IPCSearcher.exe klikkaamalla ikonia
- 7) Etsintäruutu avautuu, valitse search

Etsintäohjelma näyttää kaikki verkosta löytyvät APTI-kamerat (+ muut yhteensopivat).

- 8) Valitse kamera ja muuta sen IP-osoite, verkkopeite ja DNS verkkoon sopivaksi

Esimerkki: 192.168.0.181 (kamera), 255.255.255.0 (verkkopeite), 192.168.0.254 (DNS = reititin)  
HTTP-portti 80 ja RTSP-portti 554 (näitä ei ole syytä muuttaa. Älä käytä DHCP:ta vaan aina kiinteää IP-osoitetta).

Valitse lopuksi Modify.

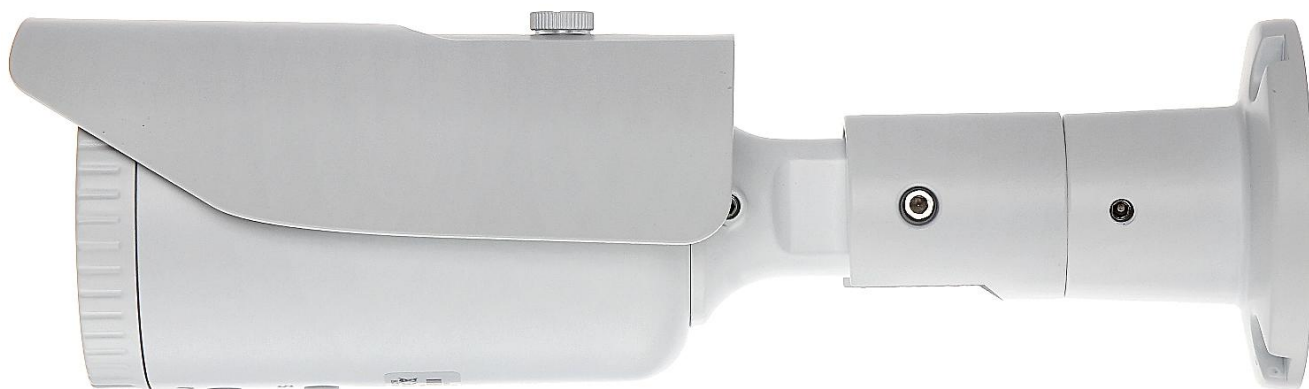
**Oletuksena käyttäjätunnus on admin ja salasana admin.**

Voit nyt ottaa kameraan yhteyttä selaimella tai kytkeä sen verkkotallentimeen tai valvontaohjelmistoon.

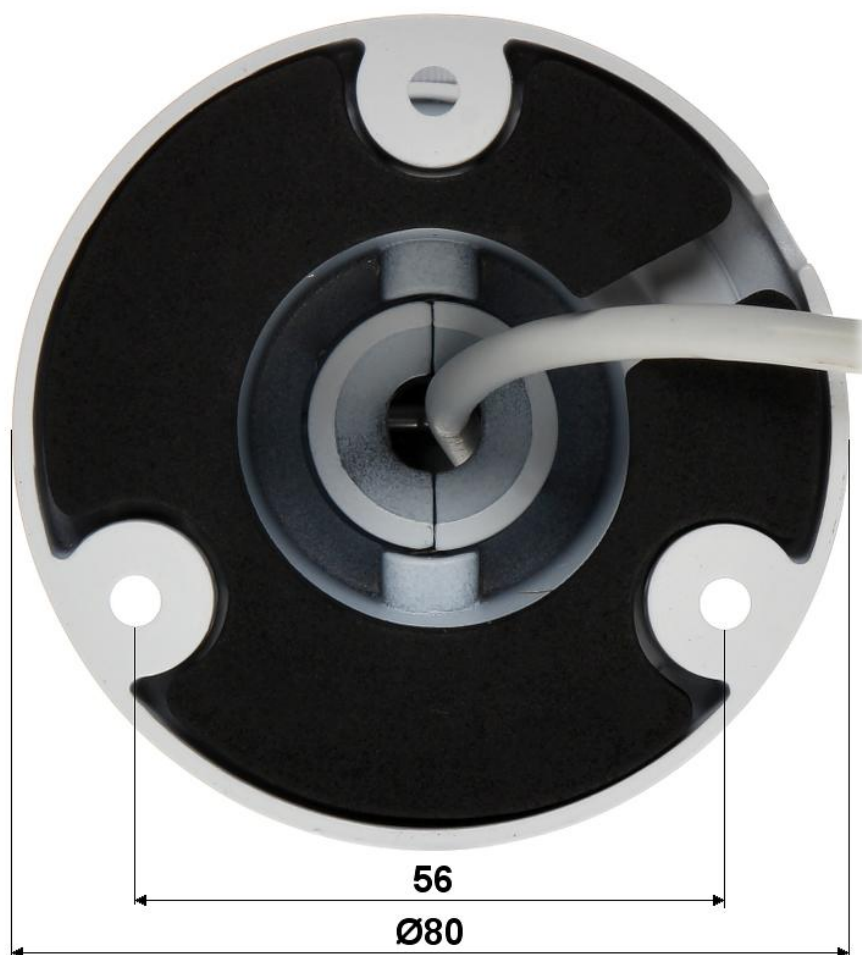
Myös monet tallentimet ja valvontaohjelmistot osaavat etsiä Onvif 2.x kamerat verkosta.



Kamera alta. Zoomaus ja tarkennus asetetaan kiertämällä nuppeja kuusiokoloavaimella.



Kamera sivulta



Kiinnitysalku takaa. Kamera kiinnitetään kuvassa näkyvistä kolmesta kiinnitysreiästä. Data- ja virtakaapeli voidaan vaihtoehtoisesti jättää asennusputkeen (putkea ei saa kitata!).

Vaihtoehtoisesti kaapeli voidaan ohjata kuvassa näkyvästä kolosta sähkörasiaan.

## Tekniset tiedot

Linjaliikenne:	TCP/IP
Kuvakenno:	1/2.8 " Sony CMOS IMX222
Kuvaprosessori:	AMBARELLA S2L
Matriisin koko:	2.43 Mpx
Resoluutio:	Main Stream 1920x1080 - 1080p Sub Stream 720x576 / 720x480 / 640x480 / 640x360
IR-valaisimen ohjaus:	Automatic
Linssi:	2.8 ... 12 mm, 3 Mpx (Auto-Iris DC)
Kuvan leveys:	88° ... 38°
IR-kantama:	40 m
S/N suhde:	>50 dB
Kompressio:	H.264
Kuvavirta bit/s:	64 ... 12000 kbit/s
Kuvanopeus:	max. 25 fps - 1080p
Verkkoliitäntä:	10/100 Base-T (RJ-45)
Protokollat:	RTSP, FTP, PPPOE, DHCP, DDNS, NTP, UPnP, TCP
WEB palvelin:	Sisäinen - portti 80
Yhtäaikaiset katselijat, enintään:	10
ONVIF:	2.4 - port 80
Hälytys lähdöt/tulot:	—
Audio:	—
RS-485 liitäntä:	—
Matkapuhelintuki:	iPhone, iPad, Android
Pääominaisuudet:	<input type="checkbox"/> ICR - Ohjattava IR-suodatin <input type="checkbox"/> 3D-DNR Digitaalinen kohinanvaimennus <input type="checkbox"/> WDR Wide Dynamic Range <input type="checkbox"/> Liiketunnistus <input type="checkbox"/> Suoja-alueet <input type="checkbox"/> Kirkkaus, kontrasti ja värikylläisyys <input type="checkbox"/> Terävyys - reunojen korostus <input type="checkbox"/> Peilikuva <input type="checkbox"/> Päivä/yö-tilan ohjaus
IP-luokka "Index of Protection":	IP66
Käyttöliittymän kieli:	Englanti (ja muita, ei Suomi)
Virransyöttö:	12 V DC / 470 mA
Kotelo:	Metalli
Väri:	Valkoinen
Käyttölämpötila:	-20 °C ... 55 °C
Paino:	0.72 kg
Mitat:	270 x 95 x 80 mm
Takuu:	2 vuotta