

SKU 2613

**2G, 3G, 4G LTE**

**Suuntaava monitaajuusantenni  
28 dBi**



Antenni asennetaan pystyasentoon ("piikit" ylös/alas) ja suunnataan tukiasemalle. Säteilykuviuo on voimakkaasti suunnattu.

Antennissa on 1.5 metrin kaapeli SMA-liittimellä. Yleensä tukiasemissa tai reitittimissä on RSMA-liitin (kullanvärinen liitin, jossa kierre ulkopuolella ja piikki keskellä). Muunnos voidaan tehdä adapterilla tai jatkokaapelissa.

Jos tukiaseman suunta maastossa on tiedossa, kannattaa antenni asentaa talon tukiaseman puoleiselle seinälle tai katolle TV-antennin tolppaan. Huomaa suuntauksessa tarvittava kallistus jos vastapäätä on huomattavasti korkeammalla (tai matalammalla).

**Suosittelava reititin on Huawei B315S-22 3G/4G WiFi-reititin** (antenniliitin on SMA). Mokkulareitittimeen tarvitset lisäksi TS9 tai CRC9 sovittimet.

## Antennikaapelin asennus:

- 1) Kiinnitä antenni mastoputkeen tai seinälle
- 2) Kiinnitä antennikaapeli tolppaan tai seinälle niin että vedonpoistajaan ei kohdistu mekaanista rasitusta eikä kaapeli "roiku" koko painollaan antennissa. Kaapeli ei saa myöskään heilua tuulessa.

## Antennin ominaisuudet:

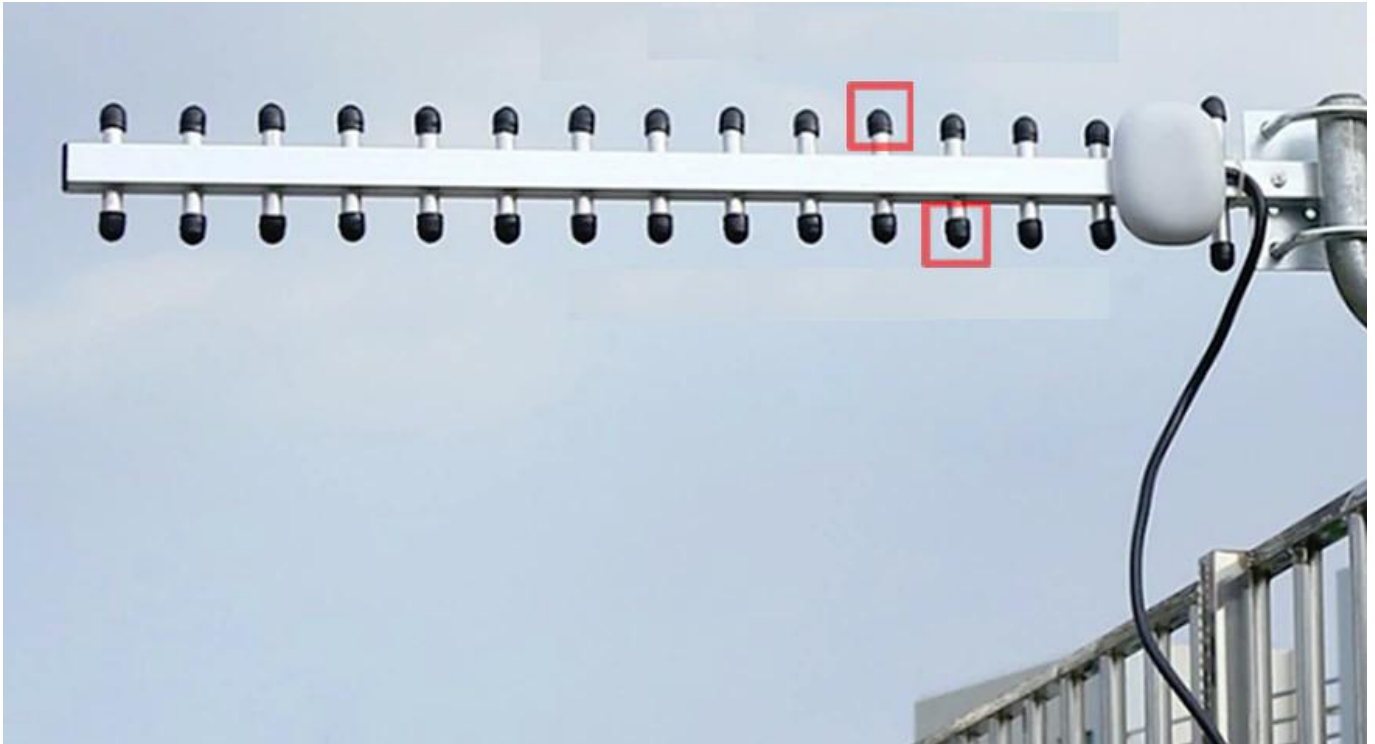
- Ulkokäyttöön, säänkestävä
- Taajuusalueet: 791-821, 832-862 / 1710-1785 / 1805-1880 / 2500-2690 MHz
- Suuntakuviot: Vaaka 60, Pysty 50 astetta
- Vahvistus: 28 dBi (riippuu taajuudesta)
- Polarisaatio: Pysty
- Impedanssi: 50 ohm.
- Liitin: SMA (kaapeli 1.5m)
- VSWR < 1.5
- Toimintalämpötila: -40...+85 C
- Paino: 0,75 kg
- Mitat: Pituus 58 cm
- Materiaali: Antenni alumiini, kotelo ABS, tulpat muovi
- Maston halkaisija: 30...50 mm
- Tuulikuorma: < 100 km/h

## Antennin asennus:

Antenni asennetaan aina pystyasentoon ja tarvittaessa kallistetaan ylöspäin, jos tukiasema on lähellä. Antenni kiinnitetään takaseinän ruuveista kiinnityslevyyn (levy tulee pystyasentoon). Kun levy on paikallaan laita ruuveihin sen päälle aluslevy + jousialuslevy ja kiristä levy lopuksi paikalleen muttereilla.

Tolppakiinnike asetetaan putken ympärille ja putken toiselle puolelle kiinnikkeeseen pujotetaan vastakappale. Lopuksi kiinnike pujotetaan kiinnityslevyn säätöreikiin (katso kuva) ja kiristetään paikalleen siipimuttereilla. Antennia voidaan kallistaa tarpeen mukaan ylöspäin 0...18 astetta.

Voit käyttää tarvittaessa jatkojohtoa ("Hyvässä kentässä" RG58 8.5m ja H155 13.5m). Suojaa jatkoliitos liimapinta-aisella kutistesukalla tai vulkanoituvalla teipillä.



Antenni kiinnitetään mukana tulevilla kiinnitysraudoilla mastoputkeen tai seinäasennuksessa TV-antennin seinäjalkaan ja suunnataan tukiasemalle.



Tukiaseman suunnan voit tarkistaa osoitteessasi Cellmapperilla ([cellmapper.net](http://cellmapper.net)).