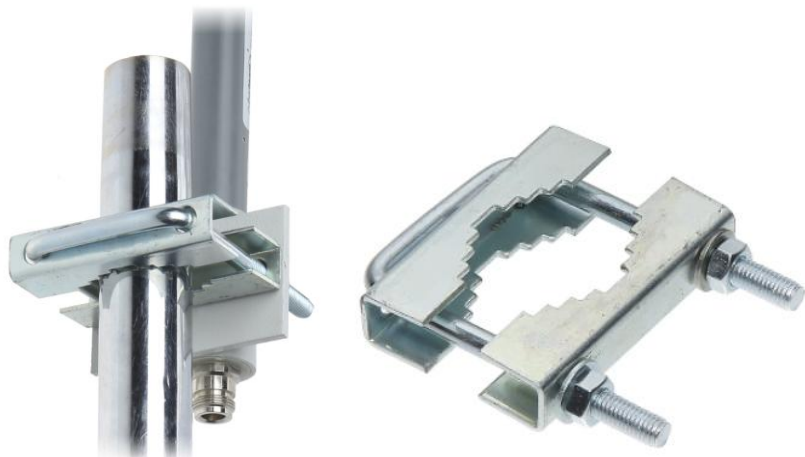


## Antenni 10 dBi Omni



**Mukana kiinnitystarvikkeet 50mm tolpalle.**



Mikäli asennat antennin seinälle antennin omista siivekkeistä, käytä mieluiten haponkestäviä ruuveja (rautakaupasta, ei mukana).



Antenni on asennettava pystyasentoon, liitin alaspäin. Jos vastapää on paljon alempana/ylempänä, voidaan antenna kallistaa vastaavasti käyttäen "säätöjalkana" sopivaa rautakaupan kiinnityslevyä, jota taivutetaan tarvittaessa.

Säteilykuvio on hyvin ohut "lautanen" antennin ympärillä, ja vastapään antenni pitää saada tämän lautasen sisälle. Kts. säteilykuviot ohjeen lopussa.

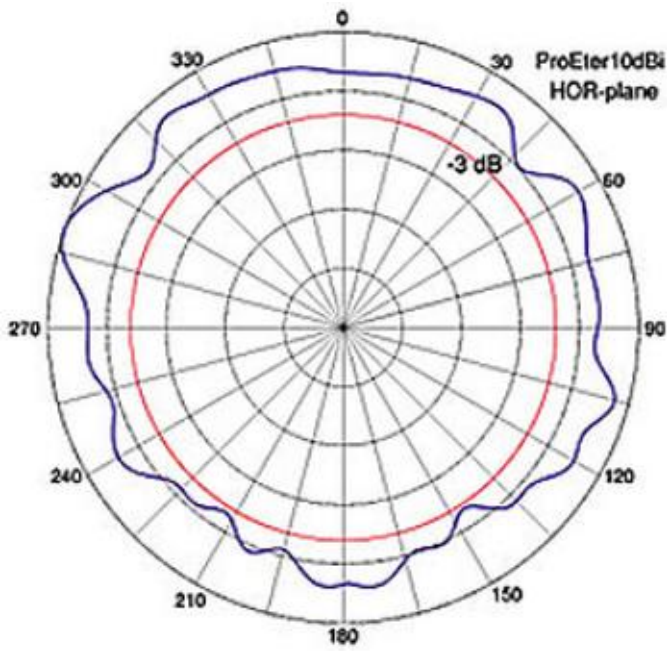
### Antennikaapelin asennus:

- 1) Liinitä antenni mastoputkeen tai seinälle
- 2) Kiristä N-liitin antennin liittimeen sormitiukkuuteen (liittimessä on kumitiiviste; paina alussa, jotta liittimen kierteet alkavat vetää)
- 3) Kiinnitä antennikaapeli tolppaan tai seinälle niin että liittimeen ei kohdistu mekaanista rasitusta.

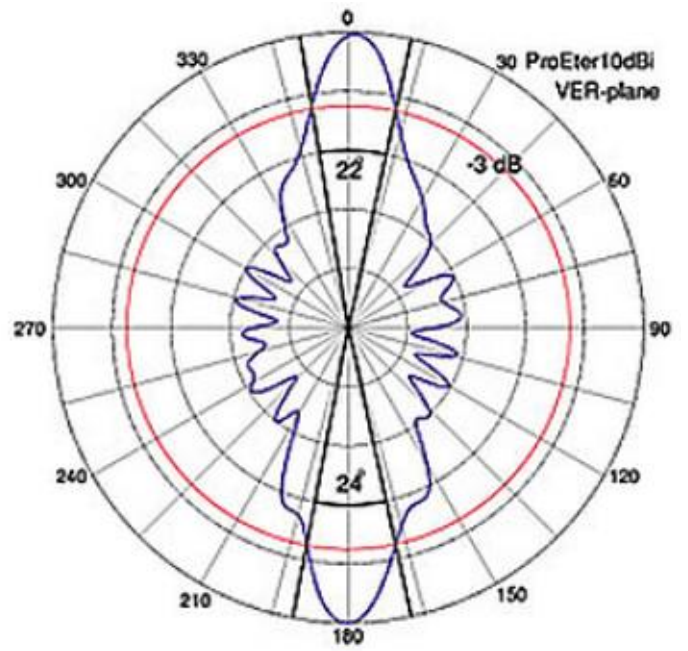
### Antennin ominaisuudet:

- Ulkokäyttöön, säänkestävä
- WLAN-taajuusalue: 2.4 - 2.5GHz
- Suuntakuviio: Vaaka 360, Pysty 23 astetta
- Polarisaatio: Pysty
- Impedanssi: 50 ohm.
- Liitin: N Naaras
- VSWR < 1.5
- Toimintalämpötila: -40...+85 C
- Paino: 0.34 kg
- Mitat: 685 x 80 x 35 mm
- Suojaputken materiaali: Muovi, UV suojattu
- Maston halkaisija: 33...50 mm
- Tuulikuorma: < 180 km/h

## Antennin suuntakuviot:



Vaakakuvio



Pystykuvio