

Antenni 7.5 dBi Suuntaava, 3m kaapelilla SKU 2407



Pystypolarisaatio (normaali WLAN)

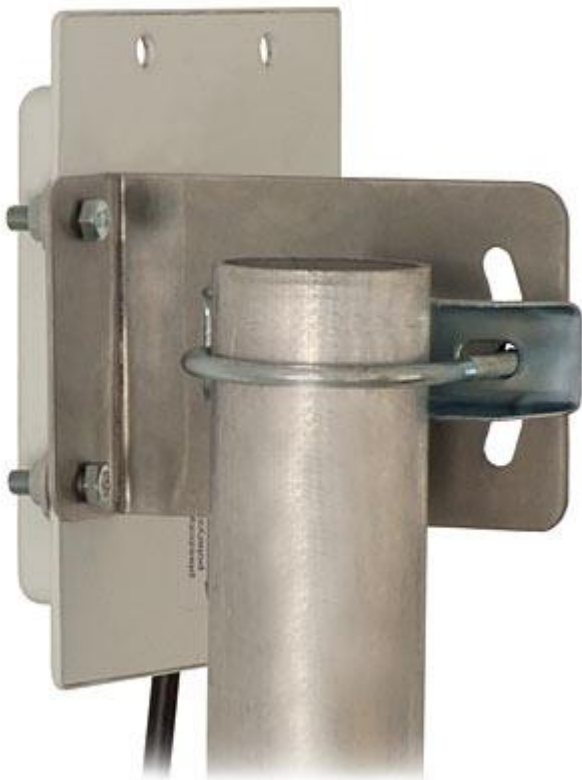


Vaakapolarisaatio (vastapään antennin pitää olla samassa asennossa)

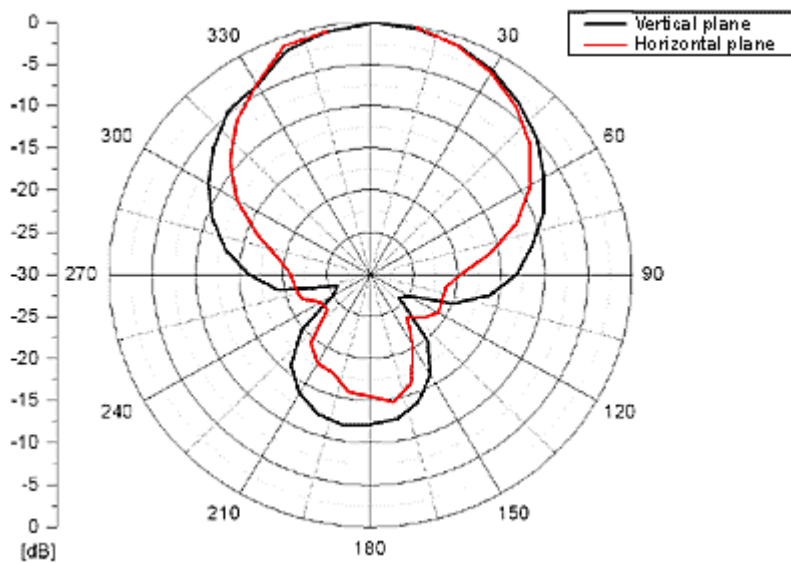
- WLAN 802.11b/g yhteensopiva
- 7.5 dBi vahvistus
- Kaapeli 3m (kiinteä)
- RSMA Uros-liitin, sopii useimpiin tukiasemiin ja kameroihin
- Antennin takana polarisaation osoittavat nuolet (normaalisti nuolet ylös-alas)
- Voidaan asentaa pysty- ja vaakapolarisaatioon (vaakapolarisaatio saattaa parantaa signaalin laatua joissain tilanteissa pitkillä hyppyillä veden yli)
- Mukana mastokiinnike

Tekniset tiedot:

Taajuusalue	2.335GHz~2.835GHz
Impedanssi	50 Ohms
Vahvistus	7 dBi
Polarisaatio	Pysty ja vaakapolarisaatio
Säteilukeilan leveys (HPBW)	Vaaka: 70° Pysty: 70°
Liitin	RSMA Uros
Säteilykuvio	Suuntaava, etupinta
Etu-takasuhde	> 32dB
SWR	< 1.6
Käyttö	Ulkokäyttö
Mitat (L x K)	160 x 160 x 30 mm
Yhteensopivuus	CE, RoHS



Jos antennia tarvitsee kallistaa, voidaan käyttää kuvan mukaista rakennetta. Antennin kiinnitysreikien väli on 50 mm. Seinälle antenni voidaan kiinnittää rautakaupasta saatavalla kulmaraudalla, joka taivutetaan sopivaan asentoon.



Antennin suuntakuvi